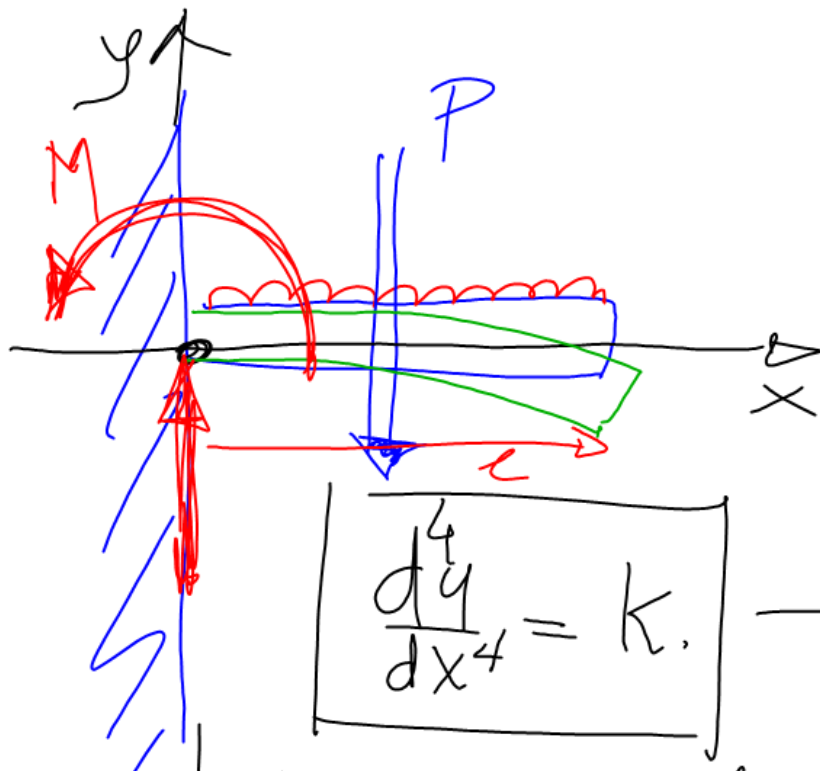


sensibilidad en detectar
problemas para sintetizarlos
estudiarlos, modelarlos con
la finalidad de obtener
Soluciones (diseño)

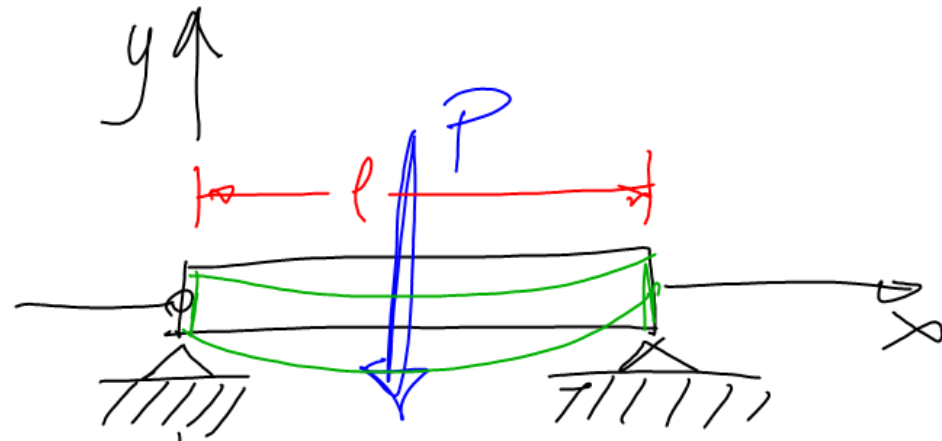


$$\boxed{\frac{d^4 y}{dx^4} = k.}$$

$y(0) = 0$ condiciones
 $y'(0) = 0$ iniciales.

$$y''(0) = P$$

$$y'''(0) = -M = -P \times \frac{l}{2}$$



$$\frac{d^4 y}{dx^4} = k$$

$$y(0) = 0$$

$$y(l) = 0$$

$$y''(0) = \frac{P}{2}$$

$$y''(l) = \frac{P}{2}$$

Condiciones de
 frontera