

# DISEÑO. —————> ORGANIZACIONES

PREPARAR INFORMACIÓN  
SER ÚTIL PARA LA  
TOMA DE DECISIONES

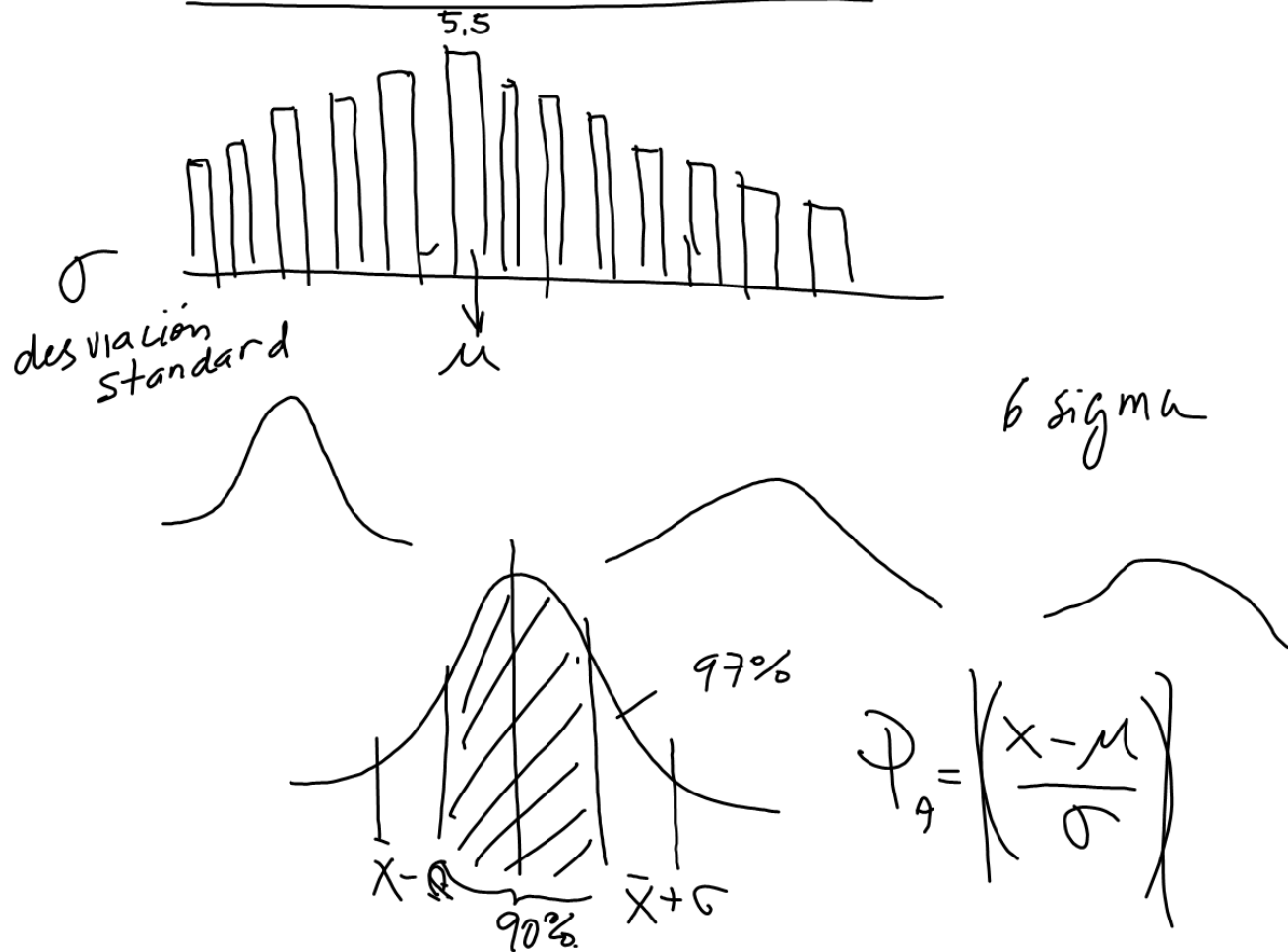
---

CONCISA  
VERÍDICA  
OBJETIVA.  
PRECISA.  
OPORTUNA.

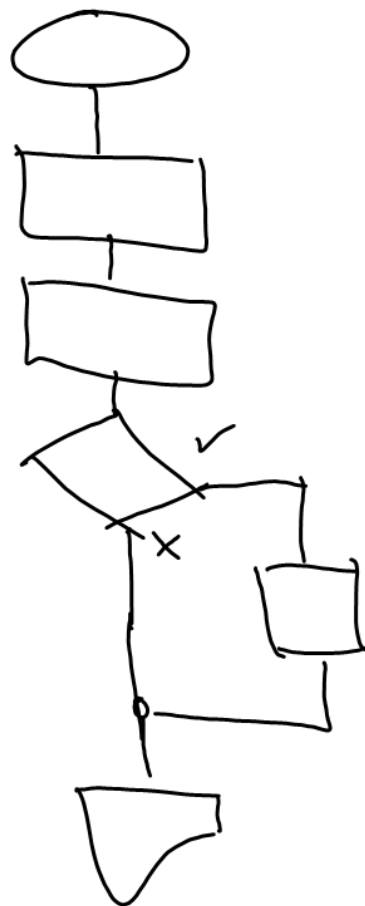
CONFIABLE.  
LÓGICA.  
CIENTÍFICA.

# PROBABILIDAD DE QUE OCURRA ALGO SEA MEDIDA CIENTÍFICAMENTE

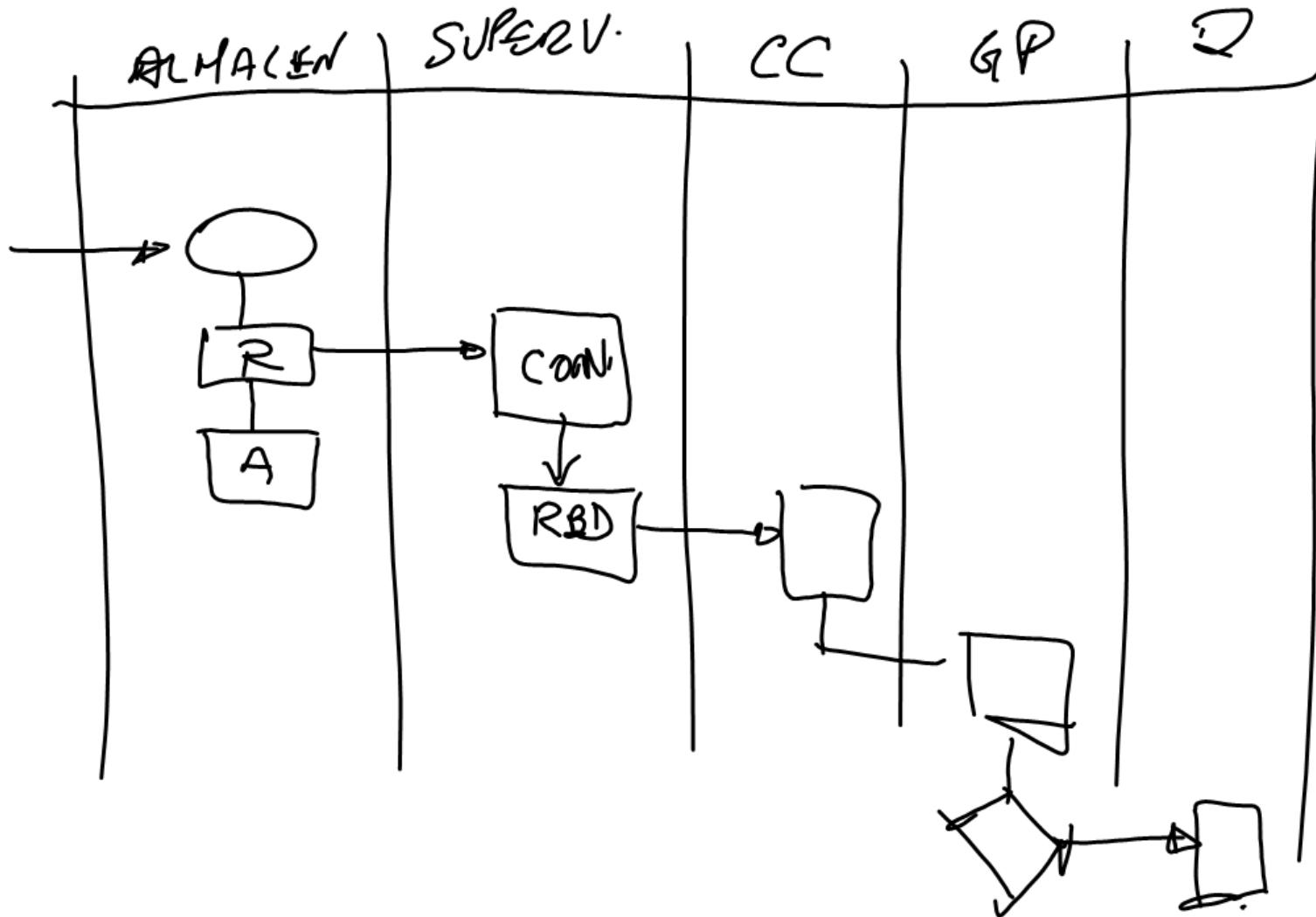
2500 alumnos P.I. FI.  
EXAMEN DE CONOCIMIENTOS PREVIOS.



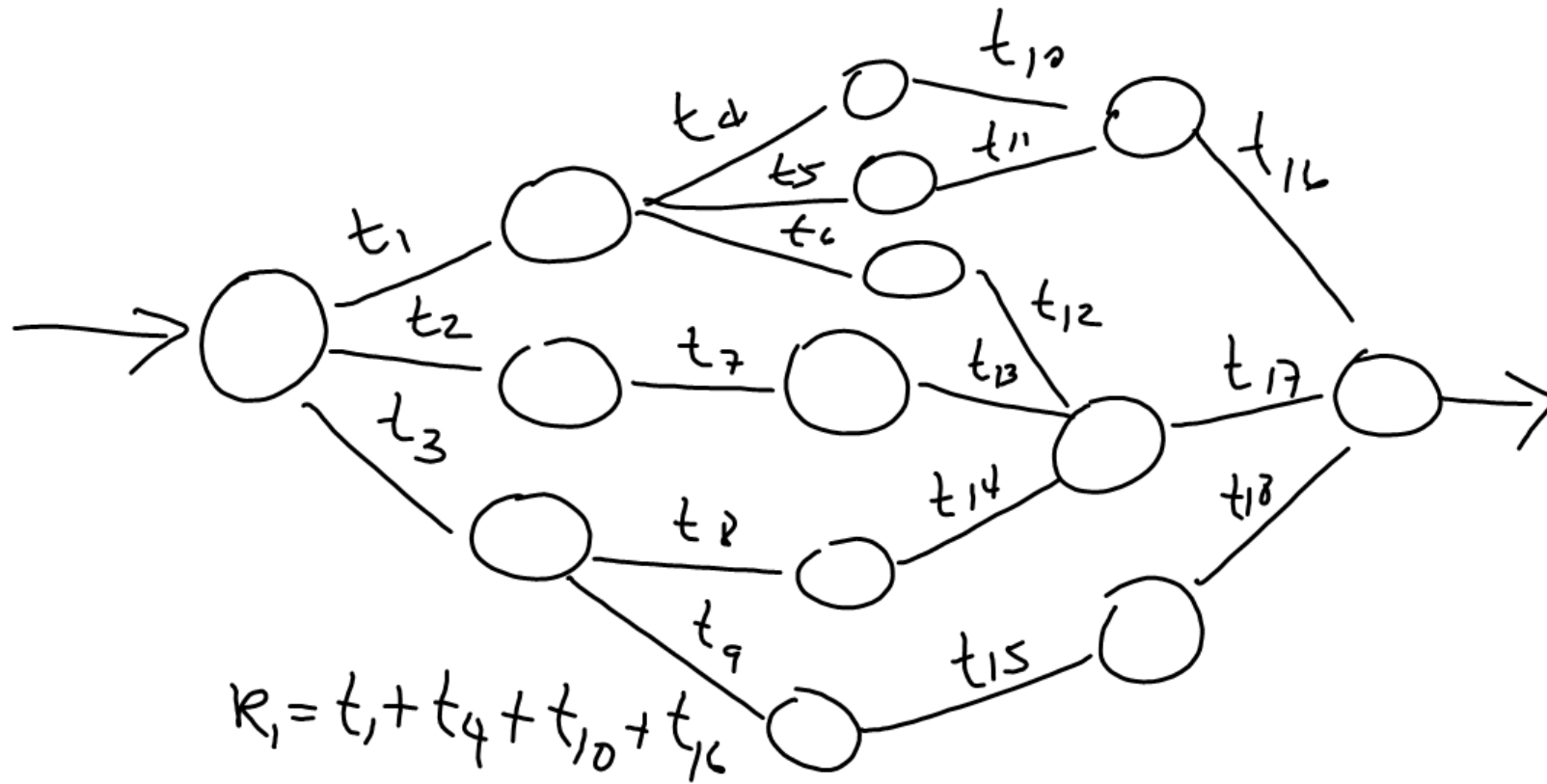
# DIAGRAMAS DE FLUJO



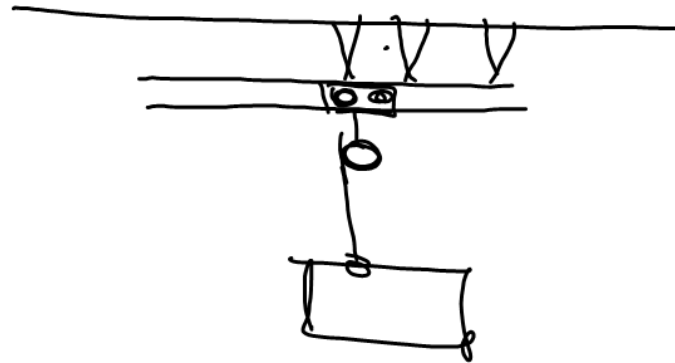
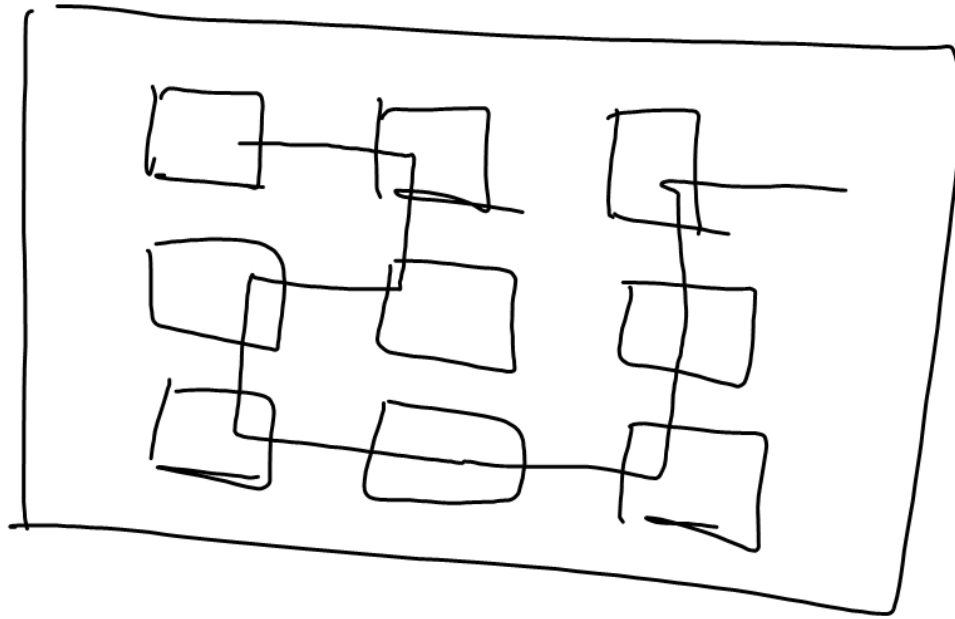
# ANÁLISIS DE OPERACIONES



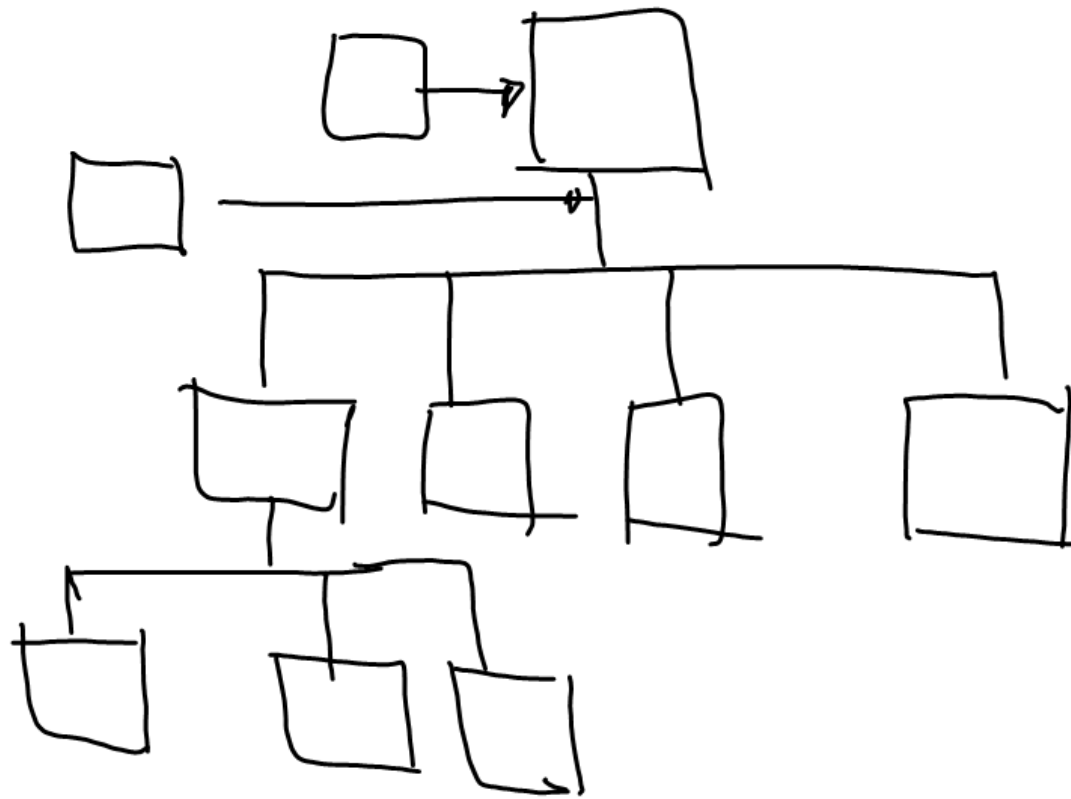
## RUTA CRÍTICA



# DISTRIBUCIÓN DE PLANTA



# ORGANIGRAMAS



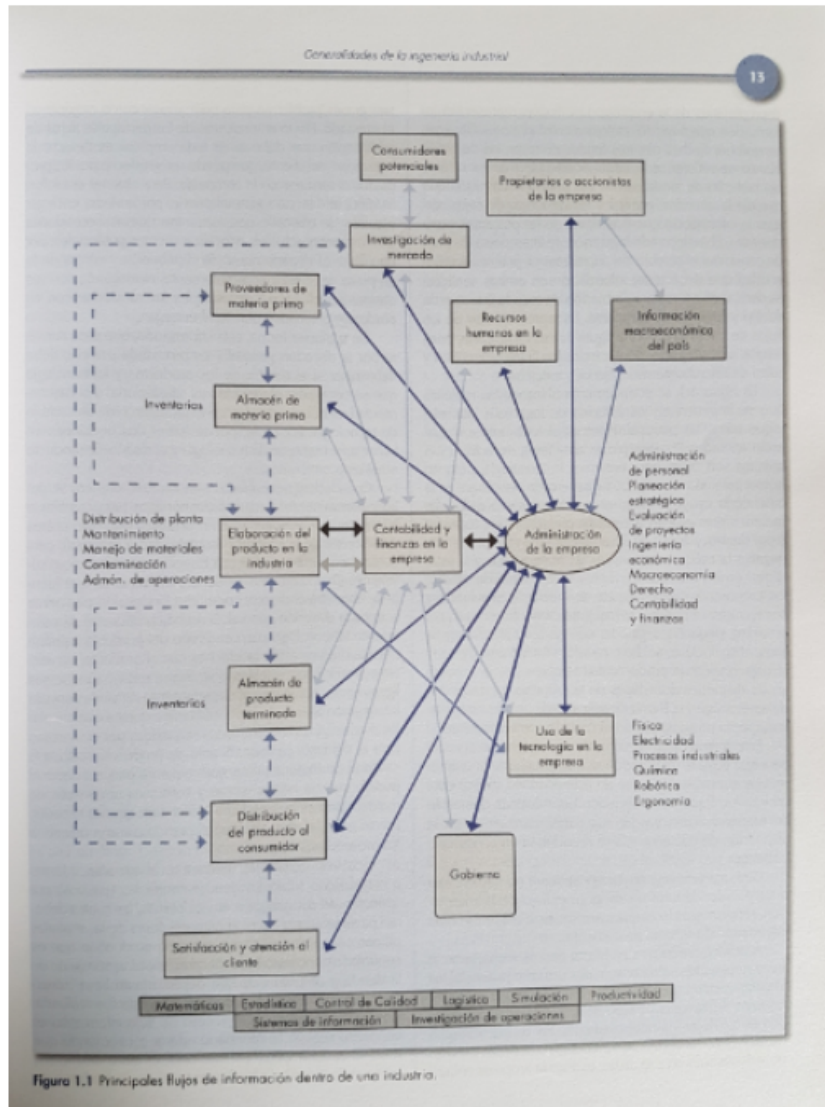


Figura 1.1 Principales flujos de información dentro de una industria.

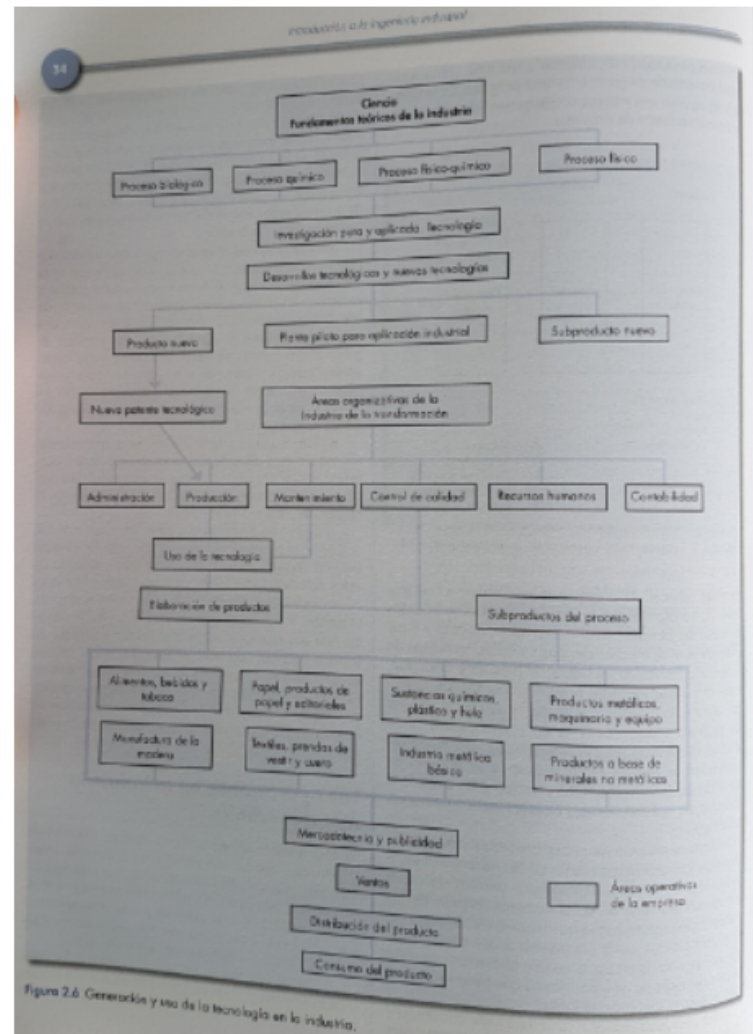


Figura 2.6 Generación y uso de la tecnología en la industria.