

Implementación de las Estrategias.

Chapter 9 • Implementing Strategy: Building Resource Capabilities and Structuring the Organization

FIGURE 9-1 The Eight Big Managerial Components of Implementing Strategy

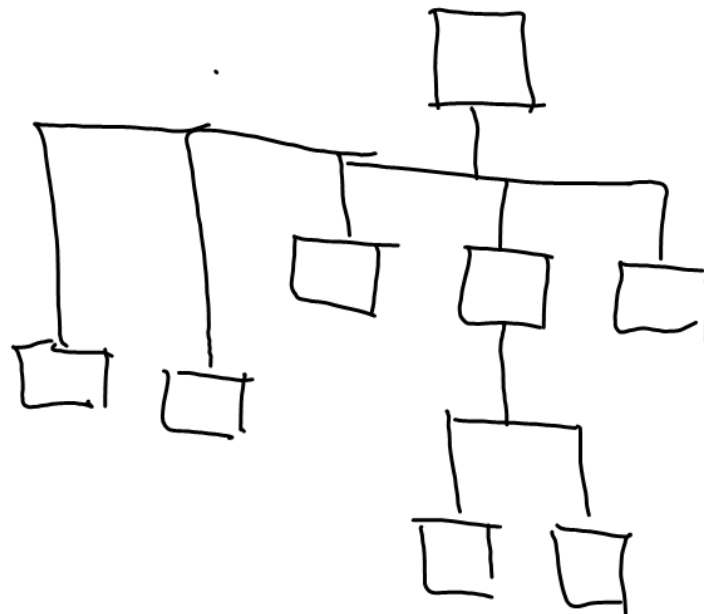
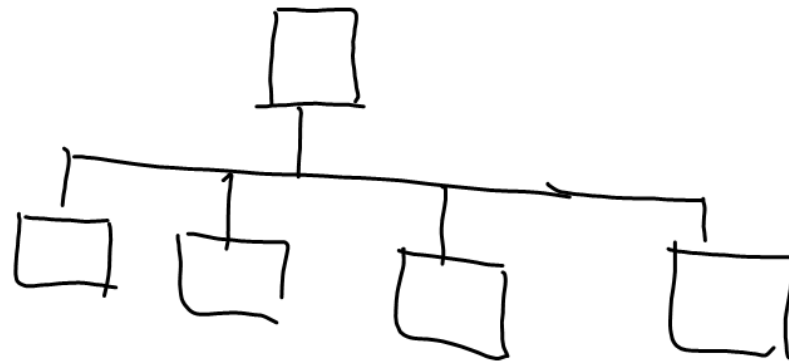


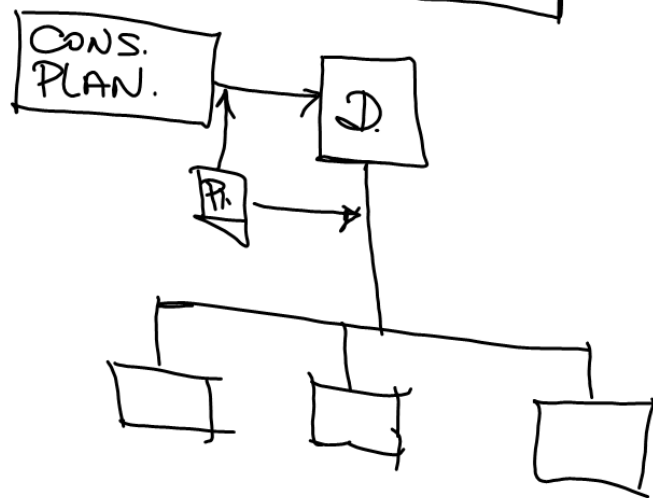
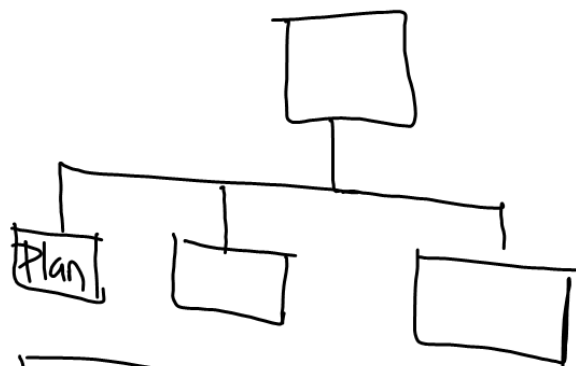
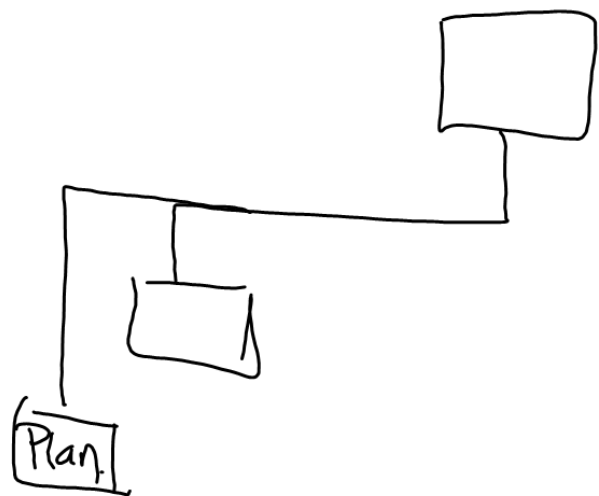
- trascendido el plan
- participado el personal en la elaboración del plan
- qué tanto modificarán las estrategias a la estructura de la organización
- cuántos recursos extras serán necesarios invertir en dichas estrategias.

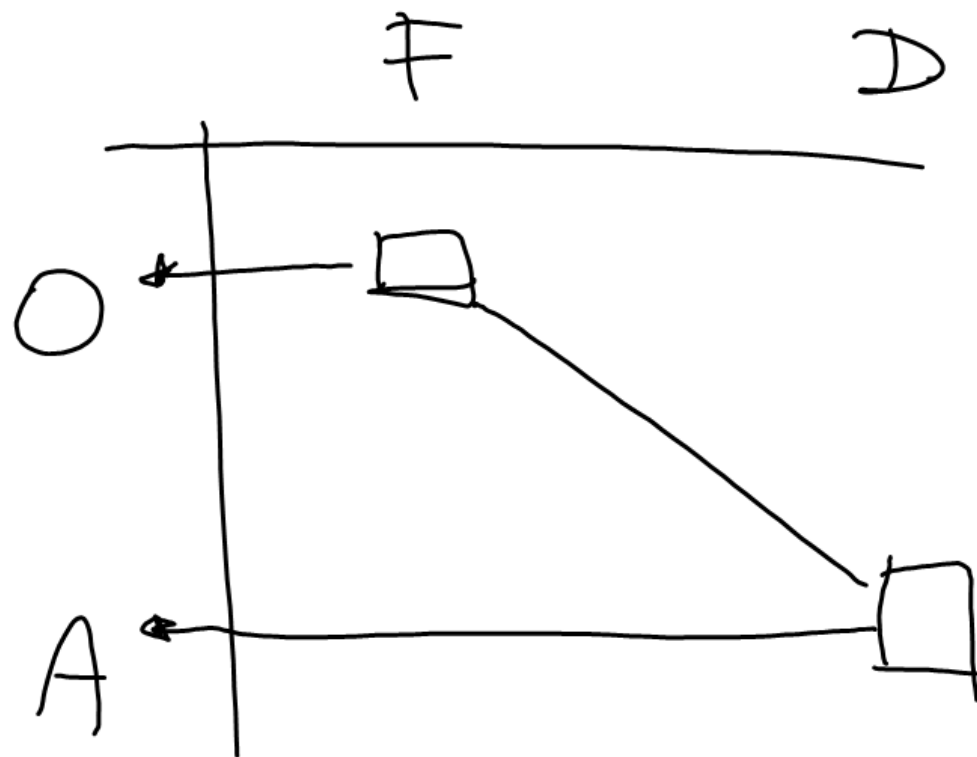
Estrategia

- tomar cursos de consultoría aplicada.
- ¿Dónde?
- ¿Cuánto cuestan?
- ¿Cuánto tiempo vas a invertir?
- situación personal familiar
- asuntos: políticos.

Organigramas







Establecer Políticas

Solidéz