

# Las partes de la Planeación

Largo plazo años.

Mediano plazo meses

Corto plazo. días

Gobierno  
Federal

largo plazo 6 años.

Mediano plazo 3 años.

Corto plazo 1 año.

---

Personal

largo plazo = 10 años.

Mediano plazo = 3 y 5 años

Corto plazo = 1 semestre.

---

Dirección

largo plazo = 8 años.

Mediano plazo = 4 años

Corto plazo = 1 año.

1970

Largo Plazo = 25 años  
Medio. Plaz = 10 años  
Corto Plaz = 3 años.

2010

Largo Plazo = 10 años  
Mediano = 3 años  
Corto = trimestrales.

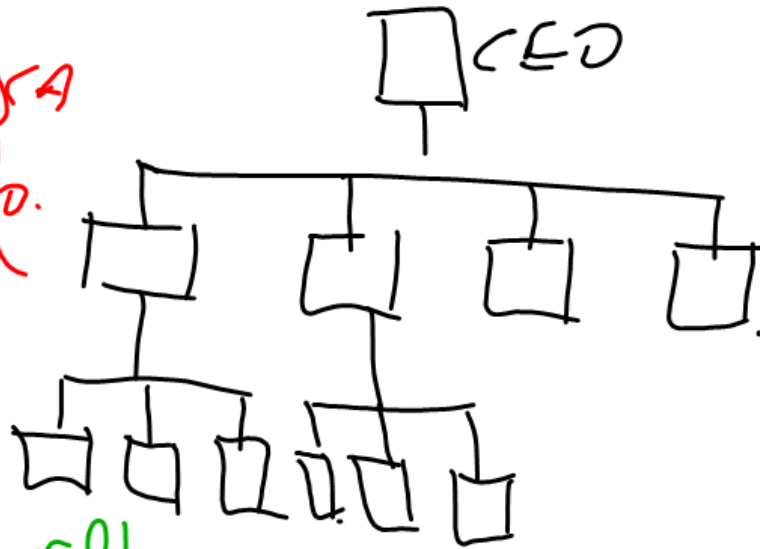
Planeación Estratégica

Planeación Táctica.

Planeación Coyuntural.

# stratego.

ESTRATEGIA  
LARGO PLAZO.



Contingente  
Corto  
plazo.

Táctica  
Mediano  
Plazo.

Planeación Estratégica:

Se trabaja en los  
más altos niveles de decisión  
y es "siempre" de largo plazo

---

Planeación Táctica:

Se realiza en los mandos medios  
y es de mediano y corto plazo.

# Partes del proceso de planificación

según Ackoff:

1- Fines : especificar:	<table border="0"> <tr> <td>estrategias</td> <td rowspan="3">} Misión.</td> </tr> <tr> <td>Objetivos</td> </tr> <tr> <td>Metas.</td> </tr> </table>	estrategias	} Misión.	Objetivos	Metas.	<table border="0"> <tr> <td>Visión</td> </tr> <tr> <td>≡</td> </tr> </table>	Visión	≡
estrategias	} Misión.							
Objetivos								
Metas.								
Visión								
≡								

2- Medios : elegir : políticas, programas, procedi-

3- Recursos : tipo y cantidad de recurso  
mientos y prácticas.

4- Realización : requeridos para la TODA  
realización

5- Control. } toma de decisiones operar

procedimientos de evaluación y  
corrección del plan.

# Visión 2024



Carlos Agustín Escalante (D) IC.

Leopoldo Adrián González. IM

Salvador Landeros. ITelec.

---

AIUME. AMIME.

