

## Capítulo 4.- Campo y quehacer de la Ingeniería Industrial

---

Objetivo.- El alumno identificará  
los principios del Diseño y  
los factores que intervienen en la  
creación de procesos, productos y  
→ Servicios.

Diseño - innovación, creatividad,  
planear, mejora continua, eficiencia  
curso de acción, eficaz, modelar

Proceso previo de configuración mental,  
prefiguración, en la búsqueda de una  
Solución en cualquier campo.

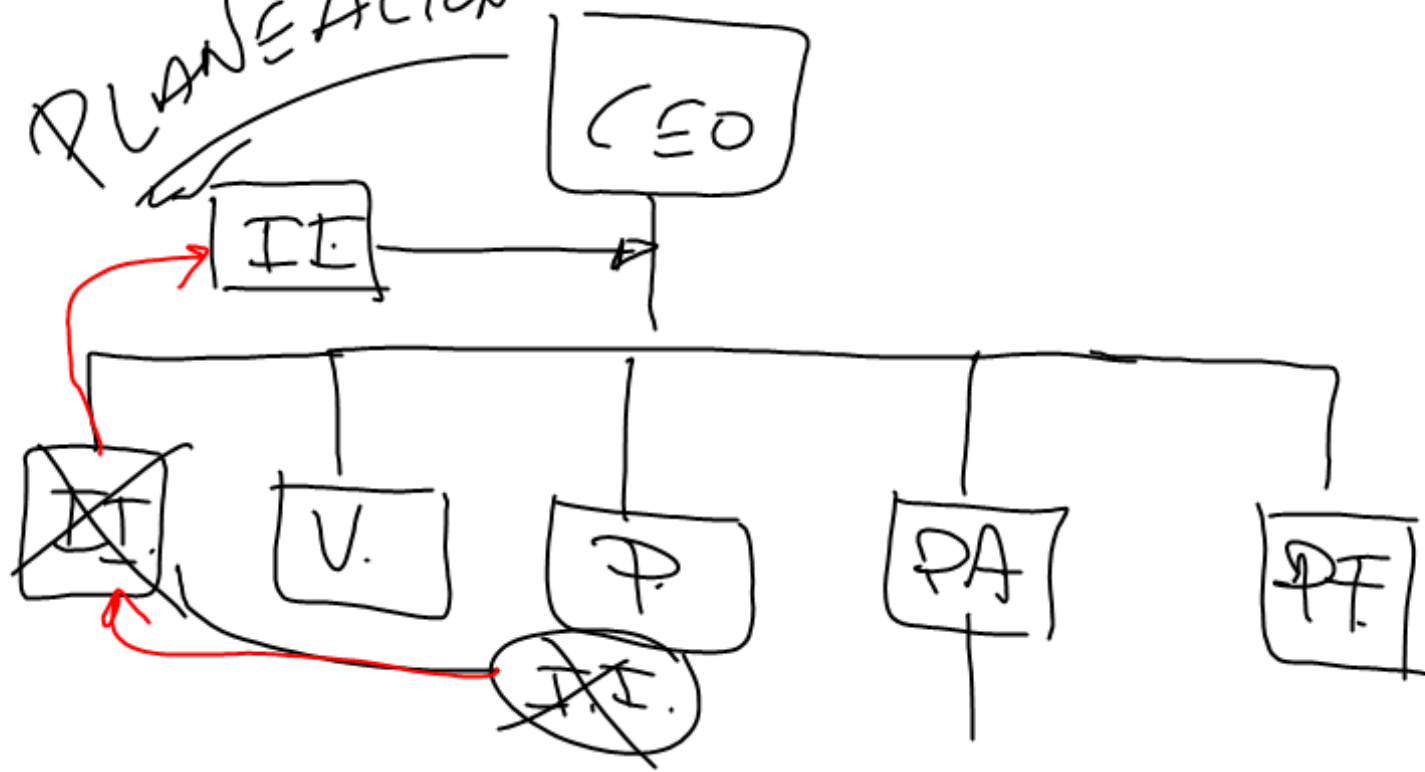
# Diagnóstico

Información insuficiente.  
es el principal problema.

= Prospectiva (inventar).

Probabilidad Estadística.

PLANEACIÓN



# TEORÍA DE SISTEMAS.

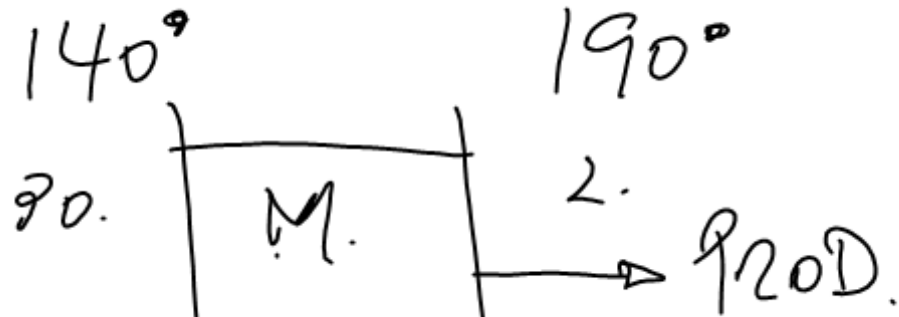
DISEÑAR  $\Rightarrow$  ORGANIZACIONES

---

que hacer I.I.

PRODUCTIVIDAD

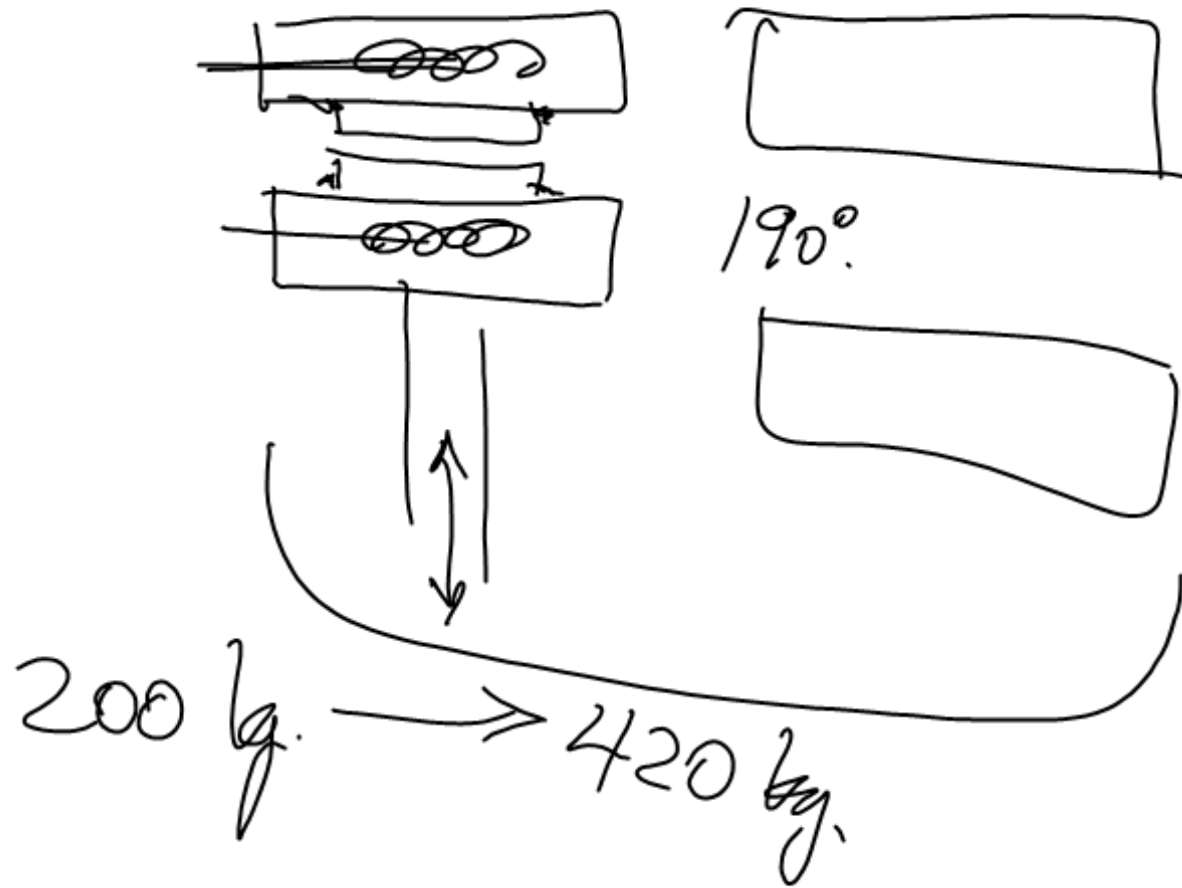
# LOTE ECONOMICO.

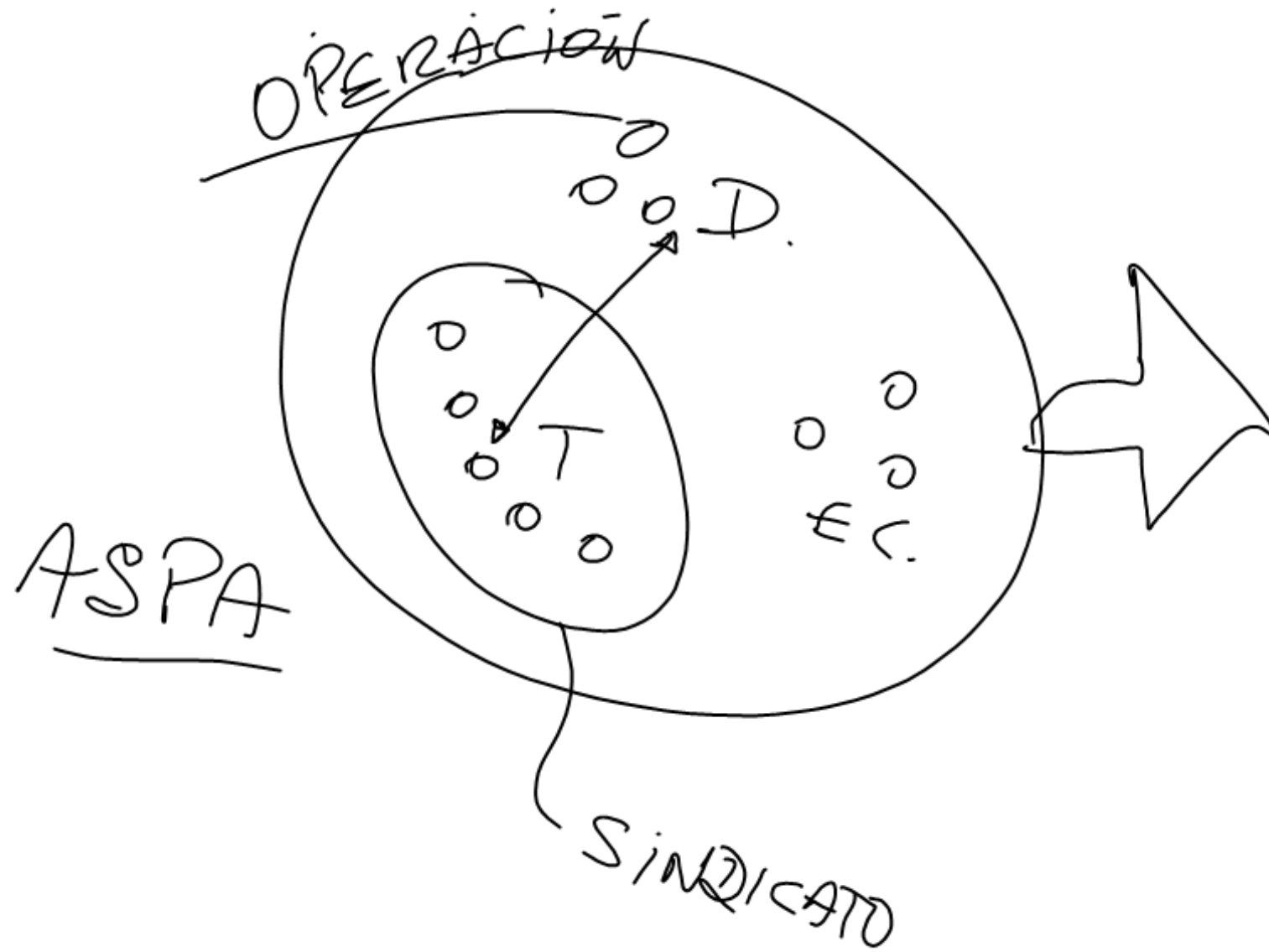


PARADA

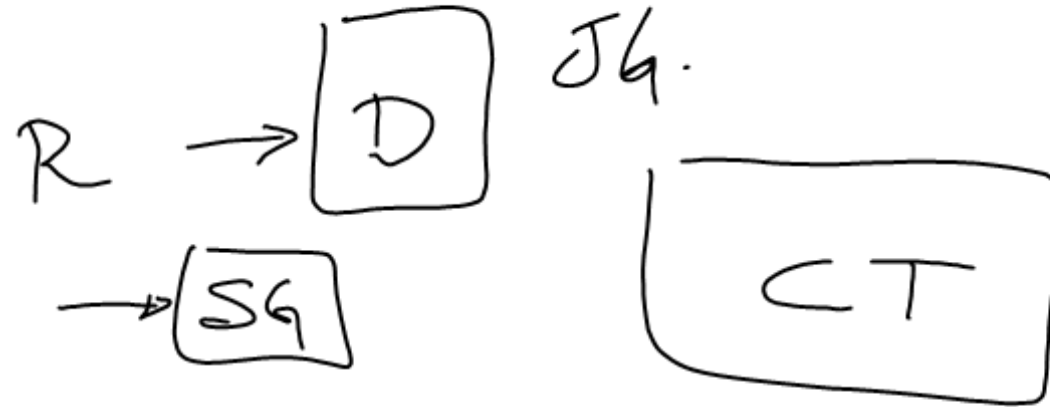
200kg.

---









1 profesor titular } carrera.  
 1 profesor suplente }

1 profesor y sup. CB

1 prof y sup CSH.

2 T  
2 S.

15. Docentes

TC AC.

+ Tiempos y Movimientos

\_\_\_\_\_

\_\_\_\_\_