

mostrar las funciones que
tiene la carrera de Ing. Industrial.
mejorar los procesos.

hacia dónde se dirige la profesión.

tratar de hacer los procesos más rápidos
con mayor calidad.

tener mejora continua.

productos eficaces y eficientes.

es quien diseña soluciones para
resolver problemas que se presentan
en la sociedad.

Producción de bienes y servicios.

Aumentar la Productividad.

las organizaciones

utilizando los conocimientos
científicos para alcanzar
el bienestar de la sociedad.

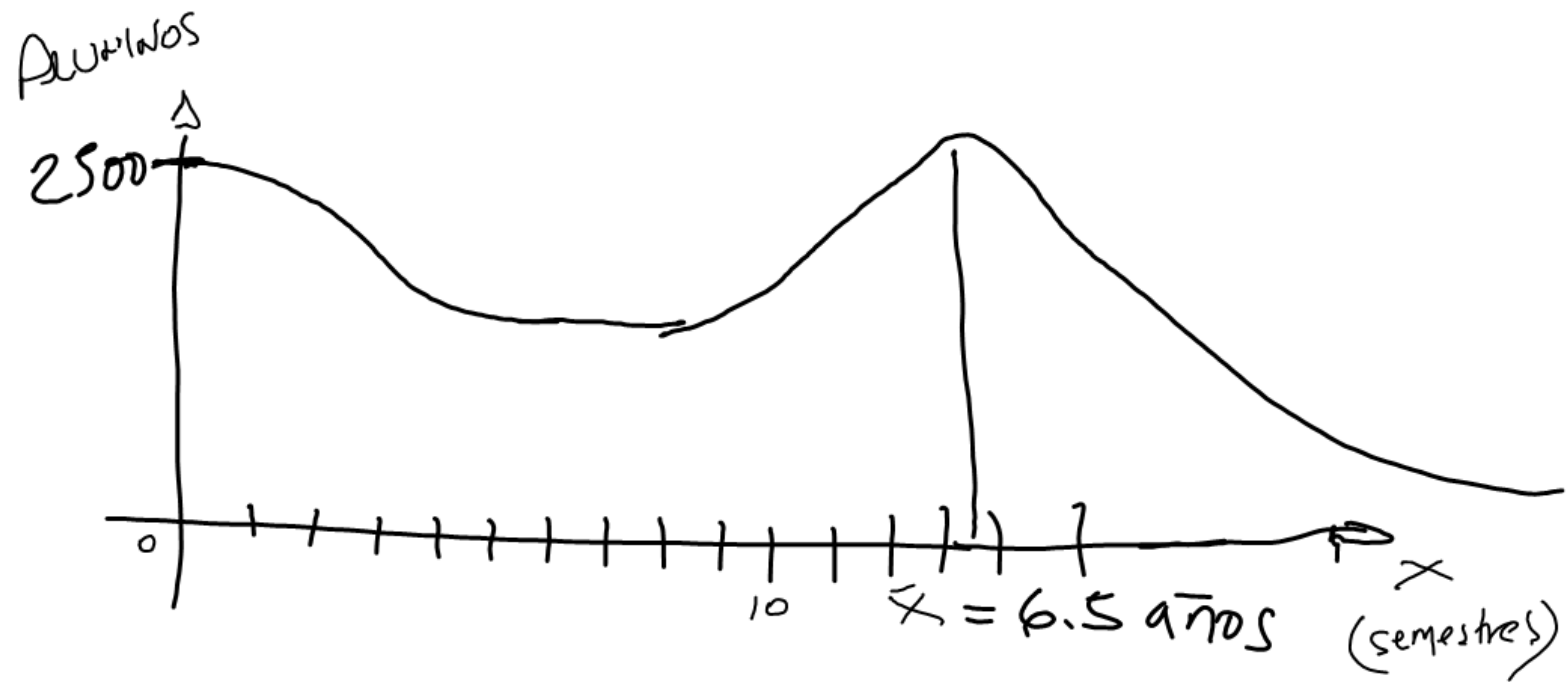
trabajo final (40%)

Proyecto de vida profesional
cinco años después de terminar
su licenciatura.

miércoles 21 de noviembre
de 10 a 15 hs y 17:30 a 20:30 hrs.

Entregado en papel engargolado

Cubículo 504 -



$$13000 \rightarrow \text{DGB} = 8000$$